



PIATTAFORME AEREE

PNT 230

ISOLI S.p.A. via Boschi, 44 35014 Fontaniva (Padova) ITALY
tel. +39.049/9438611 fax. +39.049/9438600 / p iva 0020297 028 1

Nuova Piattaforma autocarrata PNT 230



Caratteristiche

- Altezza massima di lavoro: 22,50 m
- Raggio utile max di lavoro: ca11,00 m. con traverse estese
- Portata massima utile: 230 Kg. comprese N°. 2 persone nella versione biposto
- Altezza, raggio di lavoro e dimensioni possono variare in funzione del veicolo
- Installabile su autotelai cabinati da 3,5 t. di M.T.T
- Rotazione torretta su 450°
- Struttura di sollevamento a doppio pantografo simmetrico ad azionamento oleodinamico ed elemento finale telescopico a tre sezioni di cui due a sfilamento proporzionale mediante martinetto oleodinamico a doppio effetto e sistema di rinvio a catene; martinetto di filo braccio, tubazioni/cavi/ecc all'interno braccio
- Valvole di blocco e bilanciamento su tutti i martinetti
- Gruppo elettrovalvole
- Telaio con 4 stabilizzatori del tipo verticale dei quali gli anteriori dotati di estensione orizzontale idraulica.

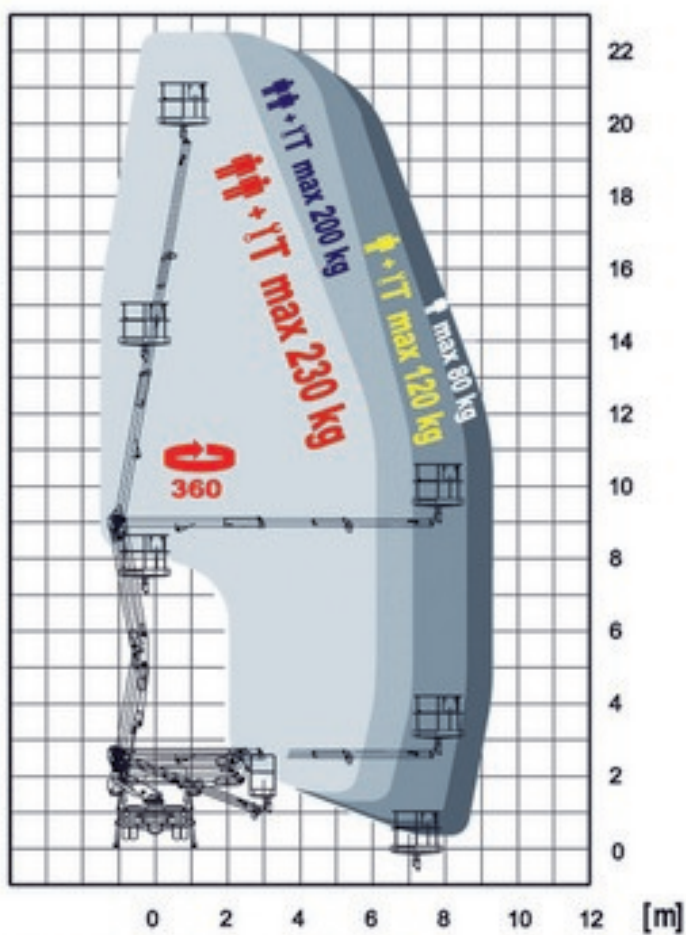
Sul telaio sono previsti:

- Cassetta porta attrezzi sotto il pianale
- Copertura in alluminio antiscivolo del telaio
- Discesa di emergenza con pompa manuale azionabile dal pianale
- Scaletta di accesso alla cesta
- Contenimento dell'ingombro delle spalle nella sagoma del veicolo. Parafanghi sulle ruote posteriori

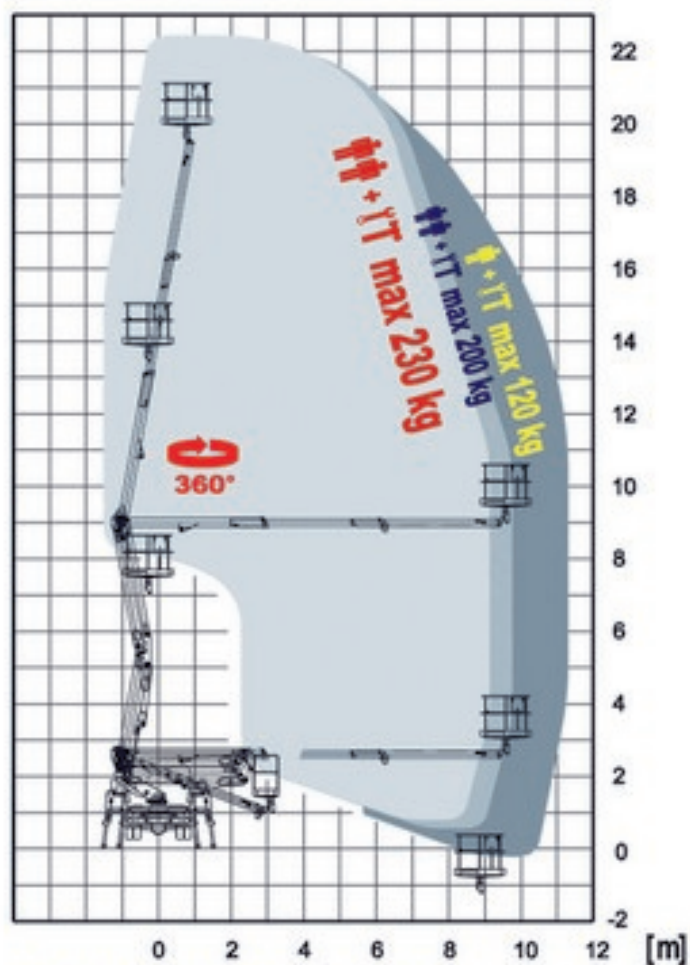
- Cesta in alluminio
- portata kg 230
- dimensioni: 7100x1400x1115 mm
- Rotazione oleodinamica della cesta +/- 90°
- Livellamento automatico della cesta mediante doppio martinetto
- Dispositivo di controllo dello sbraccio proporzionale al carico in cesta con interdizione dei movimenti al superamento dello sbraccio nominale
- Dispositivo anticollisione cabinato
- Posizionamento a terra della cesta porta persone
- Comandi elettromeccanici sdoppiati su telaio e cestello con dispositivo contro l'azionamento simultaneo
- Contaore
- Avviamento ed arresto motore azionabile dalla cesta e dal telaio
- Un faro rotante magnetico
- Interblocco di sicurezza tra stabilizzatori e braccio telescopico
- Dispositivo anticollisione per braccio/cabina e stabilizzatori anteriori/porta cabina (OVE NECESSITI). Lampada segnalazione rottura catene. Presa elettrica da 220 V a bordo cesta completa di differenziale e salvavita.
- Montaggio sul cabinato
- PTO - pompa
- Lampada in cabina per stabilizzatori o braccio non rientrati

Accessori

- Tubazione aria/acqua
- Scritte pubblicitarie
- Verniciatura personalizzata
- Spondine perimetrali H = 100 mm
- Stabilizzazione automatica
- Elettropompa ausiliaria alimentata da rete esterna 220/380
- Navicella in fibra di vetro
- Faro di lavoro a bordo del cestello
- Elettropompa ausiliaria di emergenza alimentata dalla batteria del motore
- Doppio lampeggiante stroboscopico su cabina
- Altro a richiesta



STABILIZZATORI ANTERIORI CHIUSI
RETRACTED FRONT OUTRIGGERS



STABILIZZATORI ANTERIORI ESTESI
EXTENDED FRONT OUTRIGGERS