

MC350

GRU SEMOVENTE ELETTRICA A BATTERIA
PORTATA MAX 35 t



JMG Cranes s.r.l. a socio unico

“Società sottoposta ad attività di direzione e coordinamento di Compart Italia srl”

Sede Legale: Via Dante, 15 - 26100 CREMONA | Uffici e stabilimento: Via Sito Nuovo, 14 - 29010 Sarmato - PC - Italy
C.F. e p.iva 05896090965 | Capitale Sociale Euro 84.000,00 i.v.
T +39 0523 8486 | F. +39 0523 848000 | E. info@jmgcranes.com | www.jmgcranes.com

Edition 01/2016
© 2016 JMG Cranes srl. All rights reserved

Pick&Carry Cranes



MC350 35 t

TRAZIONE:	Anteriore tramite no. 2 motori elettrici 12kW - 96V AC, classe d'isolamento H
BATTERIA:	A piastre corazzate 96V - 1395Ah. Indicatore di carica 8 ore di autonomia
FRENI:	Freno di servizio idraulico con comando a pedale su tutte le ruote. Freno di stazionamento e soccorso idraulico con comando automatico su tutte le ruote
TELAIO:	Struttura in lamiera d'acciaio di qualità piegata e saldata
PROTEZIONE OPERATORE:	Robusta struttura a piena visibilità con vetro di sicurezza anteriore, superiore, posteriore e sul lato destro dell'operatore. Completa di tergicristallo elettrico
RUOTE:	Anteriori no. 4 superelastiche 355x50-20" Posteriori no. 4 superelastiche 355x50-20"
BRACCIO:	In lamiera d'acciaio di qualità piegata e saldata costituito da un elemento orientabile e due elementi a telescopaggio idraulico di tipo proporzionale. Angolo di inclinazione +60°/-7°
ZAVORRA REMOVIBILE:	Concepita per il rapido montaggio e smontaggio per l'ottimizzazione del carico sugli assi e della pressione a terra
IMPIANTO OLEODINAMICO:	Impianto idraulico alimentato da pompa ad ingranaggio silenziosa (35kW). Attuatori controllati a mezzo di distributore elettroporzionale provvisto di joystick elettronico. Filtro e valvole di sicurezza. Pressione di esercizio 23 MPa
SISTEMA DI STERZATURA:	Posteriore tramite motore idraulico controllato da idroguida di tipo idrostatico con valvola prioritaria load sensing. L'alimentazione del sistema idrostatico è garantita da una elettropompa dedicata (23kW)
ELETTROPOMPA:	motore elettrico 1x35kW - 96V AC, 1x23kW - 96V AC classe d'isolamento H
L.M.I.:	Sistema elettronico limitatore del carico e del momento a norme "CE" completo di display per la visualizzazione del carico sollevato, del carico massimo sollevabile, percentuale di ribaltamento, raggio operativo, angolo, sfilo e completo di spie luminose dello stato operativo
PESO:	Kg. 29.800 incluso Kg. 7.300 di zavorra removibile; Kg. 1.200 di stabilizzatori (se presenti)
OPTIONALS:	Argano idraulico, jib ad orientamento meccanico o idraulico, cestello porta persone, argani a catena, forche, carica batteria a bordo, rabbocco automatico della batteria, trasformazioni ATEX, colore cliente, cabina chiusa, stabilizzatori anteriori, ruote antitraccia, radiocomando
CLASSIFICAZIONE DELLA GRU SECONDO UNI ISO 4301-1:	A3
DIRETTIVE COMUNITARIE DI RIFERIMENTO:	2006/42 CE MD - 2004/108 CE EMC - 2006/95 CE LVD - 2000/14 CE e successive modifiche
NORMATIVE DI RIFERIMENTO:	EN 13000: 2010 UNI ISO 4301-2:2011 e successive modifiche



SU RICHIESTA STABILIZZATORI ANTERIORI CHIUSI



STABILIZZATORI ANTERIORI IN USO



CONTRAPPESI MOBILI



TESTA MOBILE

DIAGRAMMA PORTATE

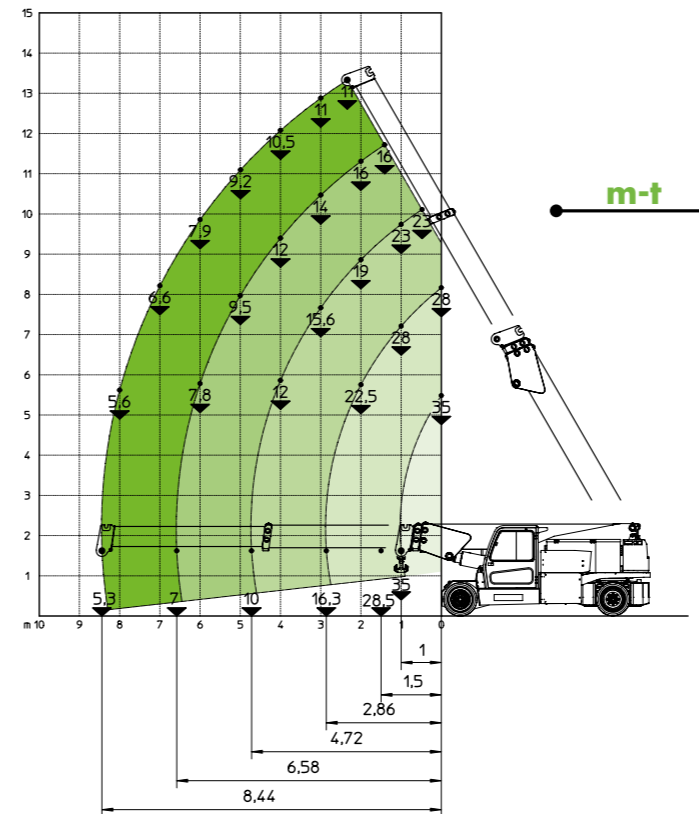
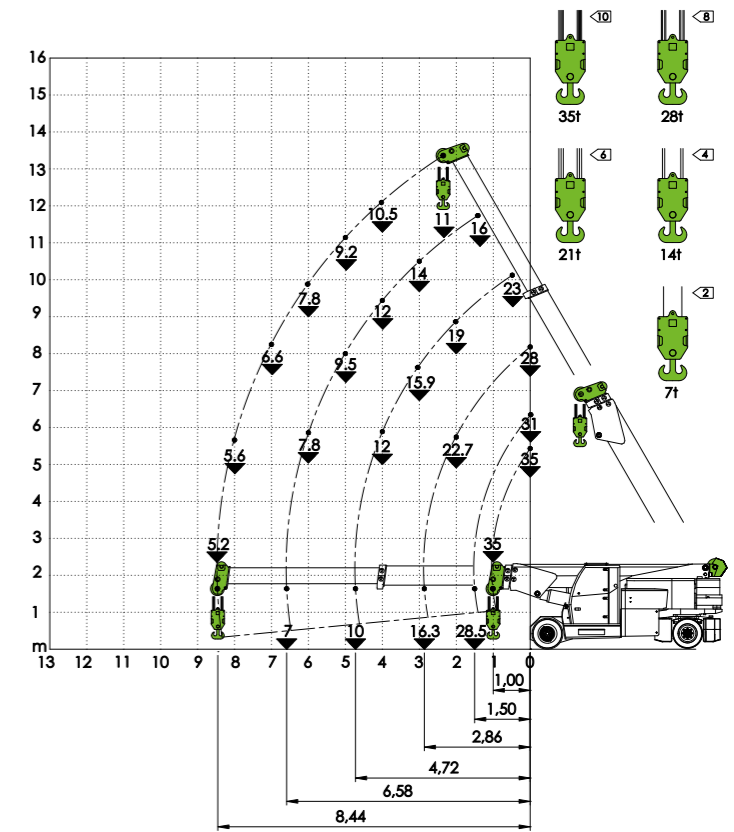
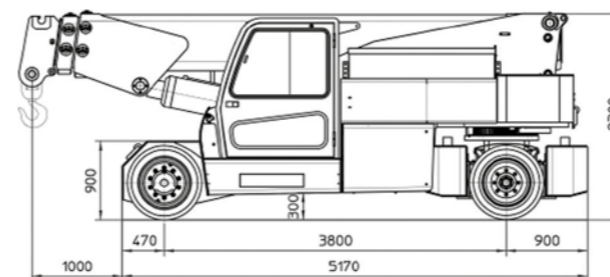


DIAGRAMMA PORTATE ARGANO IDRAULICO



DIMENSIONI DI INGOMBRO



mm

